



SLUŽBENI GLASNIK

GRADA KAŠTELA

GODINA 29	Kaštel Sućurac, 30. ožujka 2021. g.	BROJ 8/21
-----------	-------------------------------------	-----------

Sadržaj

1. Plan upravljanja pomorskim dobrom na području Grada Kaštela za 2021. godinu.....22

GRADONAČELNIK

Na temelju članka 58. Statuta Grada Kaštela („Službeni glasnik Grada Kaštela“ br. 9/09, 8/11, 6/13, 8/13, 10/14, 14/16, 6/18 i 3/20) i članka 5. Uredbe o postupku davanja koncesijskog odobrenja na pomorskom dobru („Narodne novine“ broj 36/04, 63/08, 133/13 i 63/14), Gradonačelnik Grada Kaštela donosi

PLAN UPRAVLJANJA POMORSKIM DOBROM^[1] NA PODRUČJU GRADA KAŠTELA ZA 2021. GODINU

1. UVODNE ODREDBE

Planom upravljanja pomorskim dobrom za 2021. godinu (u daljnjem tekstu: Plan) utvrđuje se sadržaj redovnog upravljanja pomorskim dobrom, sredstva za upravljanje pomorskim dobrom, popis djelatnosti koje se mogu obavljati na pomorskom dobru na području Grada Kaštela kao i mikrolokacije za obavljanje propisanih djelatnosti. Vijeće za davanje koncesijskih odobrenja daje koncesijsko odobrenje za obavljanje djelatnosti na pomorskom dobru, koje ne isključuju niti ograničuju opću upotrebu pomorskog dobra. Upravljanje pomorskim dobrom podrazumijeva održavanje, unaprjeđenje, brigu o zaštiti pomorskog dobra u općoj upotrebi kao i posebnu upotrebu, odnosno gospodarsko korištenje pomorskog dobra na temelju koncesije ili koncesijskog odobrenja. Korisnici koncesijskog odobrenja dužni su se pridržavati Pravilnika o gospodarskom korištenju, korištenju ili gradnji građevina i posebnoj upotrebi pomorskog dobra na području splitsko – dalmatinske županije (Službeni glasnik Splitsko – dalmatinske županije br. 110/17) i Pravilnika za obavljanje djelatnosti na pomorskom dobru koje ne isključuju niti ograničuju opću upotrebu pomorskog dobra na području Grada Kaštela (Službeni glasnik Grada Kaštela br. 5/19).

2. PLAN REDOVNOG UPRAVLJANJA POMORSKIM DOBROM

U smislu ovoga Plana, pod redovitim upravljanjem pomorskim dobrom smatra se briga o zaštiti i održavanju pomorskog dobra u općoj uporabi, koju će Grad Kaštela provoditi putem ovlaštene osobe Lučke kapetanije ili Ministarstva mora, prometne i infrastrukture, komunalnog redarstva i upravnog odjela Grada Kaštela, te uz pomoć policije, građevinskog inspektora i ostalih nadležnih tijela

Redovno upravljanje pomorskim dobrom obuhvaća:

- brigu o zaštiti pomorskog dobra,
- održavanje pomorskog dobra,
- posebnu upotrebu pomorskog dobra na temelju koncesijskog odobrenja

Briga o zaštiti pomorskog dobra i održavanje pomorskog dobra provodi se sanacijom nastalih manjih oštećenja na pomorskom dobru, uređenjem plaža dovozom pijeska i drugog materijala na način da se ne mijenja granica kopnenog i morskog dijela pomorskog dobra, čišćenjem i odvozom smeća, postavljanjem posuda za odlaganje smeća na plažama, ograđivanje plaža plutajućim branama, postavljanjem tuševa i sl. Na dijelovima pomorskog dobra za koja je dodijeljena koncesija ili koncesijsko odobrenje za obavljanje određene djelatnosti na morskoj obali, o zaštiti i održavanju pomorskog dobra (hortikultura, čišćenje i sl.) te o sigurnosti kupaca i stvari brine se ovlaštenik koncesije, odnosno korisnik koncesijskog odobrenja u suradnji s ovlaštenom osobom Lučke kapetanije ili Ministarstva mora, prometne i infrastrukture, komunalnom tvrtkom i redarstvom. Nadzor nad prethodno navedenim za potrebe Grada

Kaštela provodi komunalni redar. Komunalni redar je dužan obavljati nadzor nad provedbom ovog Plana, a posebno o rasporedu ležaljki i suncobrana.

3. SREDSTVA ZA REDOVNO UPRAVLJANJE

Sredstva za upravljanje pomorskim dobrom:

- sredstva od naknada za koncesije i naknada za koncesijsko odobrenje.
- sredstva od naknade koju za upotrebu pomorskog dobra plaćaju vlasnici brodica i jahti upisanih u očevidnik brodica, odnosno upisnik jahti.
- naknade od šteta nastalih onečišćenjem pomorskog dobra
- sredstva koja se osiguravaju u proračunu županije i grada/općine za održavanje pomorskog dobra na njihovom području

Grad Kaštela u 2021. godini planira provesti plan ulaganja u pomorsko dobro kako slijedi:

PLAN ULAGANJA U POMORSKO DOBRO	MIKROLOKACIJA ULAGANJA	PLANIRANI IZNOS (KN)
1. Uređenje obalnog pojasa Kaštel Sućurac od Sokolane do Gojače	Kaštel Sućurac	200.000,00
2. Uređenje područja „Kamp“ u Kaštel Gomilici	Kaštel Gomilica	200.000,00
3. Izgradnja betonskih pera za zaštitu plaže od erozivnog djelovanja u Kaštel Kambelovcu	Kaštel Kambelovac	250.000,00
4. Uređenje obalnog pojasa centra Kaštel Stari - rekonstrukcija i uređenje luke otvorene za javni promet lokalnog značaja	Kaštel Stari	8.000.000,00
5. Uređenje obalnog pojasa od luke Kaštel Stari do kule Cippico	Kaštel Novi	300.000,00
6. Uređenje obalnog pojasa Kaštel Štafilić-Gabine - izgradnja	Kaštel Štafilić	150.000,00

NAPOMENA: Plan ulaganja s gore navedenim podacima daje se Lučkoj kapetaniji Split na suglasnost.

Pomorskim dobrom upravlja, vodi brigu o zaštiti i odgovara Republika Hrvatska neposredno putem jedinica lokalne samouprave. Pod upravljanjem pomorskim dobrom podrazumijeva se održavanje, unapređenje, briga o zaštiti pomorskog dobra u općoj upotrebi, te posebna upotreba ili gospodarsko korištenje pomorskog dobra na temelju koncesije ili koncesijskog odobrenja. O dijelu pomorskog dobra u općoj upotrebi koje se

nalazi na njenom području, vodi brigu o zaštiti i održava jedinica lokalne samouprave. Upravljanje pomorskim dobrom može biti redovno i izvanredno. Redovno upravljanje obavlja se sukladno godišnjem planu. Redovno upravljanje pomorskim dobrom smatra se briga o zaštiti i održavanju pomorskog dobra u općoj upotrebi. Izvanredno upravljanje obuhvaća sanaciju pomorskog dobra izvan luka nastalu uslijed izvanrednih događaja i izrada prijedloga granice pomorskog dobra i njezina provedba. O redovnom upravljanju pomorskim dobrom vode brigu jedinice lokalne samouprave, a o izvanrednom upravljanju jedinice područje (regionalne) samouprave.

4. POPIS DJELATNOSTI IZ JEDINSTVENOG POPISA DJELATNOSTI NA POMORSKOM DOBRU KOJE SE MOGU OBAVLJATI NA PODRUČJU GRADA KAŠTELA

Na pomorskom dobru na području Grada, a kojim upravlja Grad Kaštela, utvrđuju se sljedeće djelatnosti na morskoj obali, unutrašnjim morskim vodama i teritorijalnom moru RH:

- iznajmljivanje sredstava (brodica na motorni pogon, jedrilica i brodica na vesla, skuter, sredstvo za vuču – banana, tuba, guma, skije, padobran i sl., daska za jedrenje, sandolina, pedalina, pribor i oprema za ronjenje i kupanje)
- ugostiteljstvo i trgovina (kiosk, prikolica, montažni objekt do 12 m², pripadajuća terasa objekta, štand – rukotvorine, igračke, suveniri i sl., ambulatna prodaja – škrinja, aparati za sladoled i sl.
- komercijalno-rekreacijski sadržaji (jumping, aqua park, zabavni sadržaji, suncobrani, ležaljke, kulturne, komercijalne, zabavne i športske priredbe, snimanje komercijalnog programa, reklamiranje, slikanje, fotografiranje), štand za masažu i sl. djelatnosti

Sve količine sredstava za iznajmljivanje moraju biti izražene sukladno obračunskoj jedinici određenoj u Prilogu 1B, Tablici 2. Uredbe o postupku davanja koncesijskog odobrenja na pomorskom dobru („Narodne novine“ broj 36/04 i 63/08, 133/13 i 63/14).

5. MIKROLOKACIJE ZA OBAVLJANJE DJELATNOSTI^[2]

5.1. Djelatnost iznajmljivanja sredstava ovoga Plana mogu se obavljati na mikrolokacijama kako slijedi:

SREDSTVO	MIKROLOKACIJA (opisno, kat.čest.)	Količina	Rok³
Brodica na motorni pogon	1. Kaštel Sućurac, Sokolana, č.z. 6868 k.o. K.Sućurac	2 pojedinačno do 10 m	1 godina
	2 Kaštel Lukšić, Poštanski, ispod k.č.zem. 240/3 k.o. Kaštel Lukšić	3 pojedinačno do 10 m	1 godina
	3. Kaštel Štafilić, Hotel Resnik, dio čest.zem. 2064/2, ispod čest.zem. 1667/1 k.o. K.Štafilić	1 pojedinačno do 10 m	1 godina

Jedrilica, brodica na vesla	1. Kaštel Štafilić, Hotel Resnik, dio čest.zem. 2064/2, ispod čest.zem. 1667/1 k.o. K.Štafilić	1 pojedinačno do 10 m	1 godina
Skuter/dječji skuter⁴	1. Kaštel Sućurac, Sokolana, č.z. 6868 k.o. K.Sućurac	2 plovila	1 godina
	2. Kaštel Kambelovac, Baletna škola, čest.zem. 754/2 k.o. K.Kambelovac	2 plovila	1 godina
	3. Kaštel Lukšić, Poštanski, ispod k.č.zem. 240/3 k.o. Kaštel Lukšić	1 plovilo	1 godina
	4. Kaštel Lukšić, Glavica, č.z. 1914 k.o. K.Lukšić	2 plovila	1 godina
	5. Kaštel Stari, zapadni (prvi) nasip, čest.zem. 1677/1 k.o. K.Stari	2 plovila	1 godina
	6. Kaštel Stari, Vinalko, č.z. 1886/4 k.o. K.Stari	2 plovila	1 godina
	7. Kaštel Štafilić, Gabine, čest.zem. 2482/1 k.o. K.Štafilić	1 plovilo	1 godina
	8. Kaštel Štafilić, Banovina, čest.zem. 2310 k.o. K.Štafilić	1 plovilo	1 godina
	9. Kaštel Štafilić, Hotel Resnik, dio č.z. 2064/2, ispod č.z. 1667/1 k.o. Kaštel Štafilić	2 plovila	1 godina
	10. Kaštel Štafilić, Stari Resnik, čest.zem. 2064/2 ispod čest.zem. 1639 do 1648 k.o. Kaštel Štafilić	3 plovila	1 godina

Sredstvo za vuču s opremom⁵	1. Kaštel Sućurac, Sokolana, č.z. 6868, k.o. K.Sućurac	1 (pojedinačno do 300 Kw)	1 godina
	2. Kaštel Gomilica, Torac, čest.zem. 398 k.o. K.Gomilica	1 (pojedinačno do 300 Kw)	1 godina
	3. Kaštel Lukšić, Poštanski, čest.zem. 240/3 k.o. K.Lukšić	1 (pojedinačno do 300 Kw)	1 godina
	4. Kaštel Lukšić, Glavica, č.z. 1914 k.o. K.Lukšić	1 (pojedinačno do 300 Kw)	1 godina
	5. Kaštel Stari, č.z. 1950 ispod č.zgr. 411 k.o. Kaštel Stari	1 (pojedinačno do 300 Kw)	1 godina
	6. Kaštel Štafilić, Hotel Resnik, dio čest.zem. 2064/2, ispod čest.zem. 1667/1 k.o. K.Štafilić	1 (pojedinačno do 300 Kw)	1 godina
Daska za jedrenje, sandolina, pedalina i sl.	1. Kaštel Sućurac, Gojača, čest.zem. 7618 k.o. K.Sućurac	5 komada	1 godina
	2. Kaštel Sućurac, Sokolana, čest.zem. 6867/1 k.o. K.Sućurac	5 komada	1 godina
	3. Kaštel Gomilica, Torac, čest.zem. 398 k.o. K.Gomilica	5 komada	1 godina
	4. Kaštel Kambelovac, Tamaris, čest.zem. 754/2 k.o. K.Kambelovac	3 komada	1 godina
	5. Kaštel Kambelovac, Baletna škola, č.z. 1806 k.o. Kaštel Kambelovac	5 komada	1 godina
	6. Kaštel Lukšić, Poštanski, čest.zem. 240/3 k.o. K.Lukšić	5 komada	1 godina

	7. Kaštel Lukšić, Glavica, č.z. 1914 k.o. K.Lukšić	5 komada	1 godina
	8. Kaštel Lukšić, Šoulavy, čest.zem. 18/3 k.o. K.Lukšić	5 komada	1 godina
	9. Kaštel Lukšić, Palace, čest.zem. 22 k.o. K.Lukšić	5 komada	1 godina
	10. Kaštel stari, istočni (drugi) nasip, čest.zem. 1950 k.o. K.Stari	5 komada	1 godina
	11. Kaštel Stari, zapadni (prvi) nasip, čest.zem. 1677/1 k.o. K.Stari	5 komada	1 godina
	12. Kaštel Stari, č.z. 1950 ispod č.zgr. 411 k.o. Kaštel Stari	2 komada	1 godina
	13. Kaštel Štafilić, Gabine, čest.zem. 2482/1 k.o. K.Štafilić	5 komada	1 godina
	14. Kaštel Štafilić, Banovina, čest.zem. 2310 k.o. K.Štafilić	5 komada	1 godina
	15. Kaštel Štafilić, Dračić, čest.zem. 2064/2, ispod čest.zem. 1822 k.o. K.Štafilić	5 komada	1 godina
	16. Kaštel Štafilić, Hotel Resnik, čest.zem. 2064/2, ispod čest.zem. 1667/1 k.o. K.Štafilić	5 komada	1 godina
	17. Kaštel Štafilić, Stari Resnik, dio čest.zem. 2064/2, ispod čest.zem. 1639 do 1648 k.o. K.Štafilić	5 komada	1 godina

	18. Kaštel Štafilić, Divulje, zapadni dio čest.zem. 2064/2 k.o. K.Štafilić	5 komada	1 godina
Podmornica⁶	-	-	-
Pribor i oprema za ronjenje, kupanje i sl.	1. Kaštel Stari, dio čest.zem. 1950, južno od čest.zgr. 411 k.o. K.Stari	1 komad	1 godina

5.2. Djelatnost ugostiteljstva i trgovine ovoga Plana mogu se obavljati na mikrolokacijama kako slijedi:

SREDSTVO	MIKROLOKACIJA (opisno, kat.čest.)	KOLIČINA	ROK⁷
Kiosk, prikolice, montažni objekti do 12m²	1. Kaštel Gomilica, Marina, čest.zem. 1428/1 k.o. K.Gomilica	5 (paušal)	1 godina
	2. Kaštel Gomilica, Torac, čest.zem. 398 k.o. Kaštel Gomilica	1 (paušal)	1 godina
	3. Kaštel Gomilica, Torac, čest.zem. 399 k.o. Kaštel Gomilica	1 (paušal)	1 godina
	4. Kaštel Lukšić, Poštanski, čest.zem. 240/1 k.o. Kaštel Lukšić	1 (paušal)	1 godina
	5. Kaštel Lukšić, Palace, čest.zem. 23/1 k.o. K.Lukšić	1 (paušal)	1 godina
	6. Kaštel Štafilić, Bile, čest.zem. 2065 k.o. K.Štafilić (zapadno)	1 (paušal)	1 godina
	7. Kaštel Štafilić, Stari Resnik, dio čest.zem. 2064/2, ispod čest.zem. 1639 do 1648 k.o. K.Štafilić	1 (paušal)	1 godina

Pripadajuća terasa objekta – izraziti u m²	1. Kaštel Sućurac, Sokolana, čest.zem. 6867/1 k.o. Kaštel Sućurac	100 m ²	1 godina
	2. Kaštel Gomilica, Marina, čest.zem. 1428/1 k.o. K.Gomilica	150 m ²	1 godina
	3. Kaštel Gomilica, Giričić, č.z. 1428/2 k.o. K.Gomilica	40 m ²	1 godina
	4. Kaštel Gomilica, Torac, čest.zem. 1407 k.o. Kaštel Gomilica	100 m ²	1 godina
	5. Kaštel Gomilica, Torac, čest.zem. 398 k.o. K.Gomilica	40 m ²	1 godina
	6. Kaštel Lukšić, Poštanski, čest.zem. 240/1 k.o. Kaštel Lukšić	100 m ²	1 godina
	7. Kaštel Lukšić, Poštanski, č.z. 240/5 k.o. Kaštel Lukšić	50 m ²	1 godina
	8. Kaštel Lukšić, Ostrog, č.z. 1851/1 k.o. Kaštel Lukšić	300 m ²	1 godina
	9. Kaštel Lukšić, riva, čest.zem. 1850 k.o. Kaštel Lukšić	18 m ²	1 godina
	10. Kaštel Stari, zapadni (prvi) nasip, čest.zem. 1677/1 k.o. K.Stari	63 m ²	1 godina
	11. Kaštel Stari, Vinalko, čest.zem. 1886/4 k.o. K.Stari	100 m ²	1 godina
	12. Kaštel Stari, riva, čest.zem. 2000/2, ispod čest.zgr. 91 k.o. Kaštel Stari	13,5 m ²	1 godina

	13. Kaštel Stari, riva, čest.zem. 2000/2, ispod čest.zgr. 69 k.o. Kaštel Stari	13 m ²	1 godina
	14. Kaštel Stari, riva, čest.zem. 2000/2, ispod čest.zgr. 35 k.o. Kaštel Stari	105 m ²	1 godina
	15. Kaštel Stari, riva, čest.zem. 2000/2, ispod čest.zgr. 34/2 i 34/1 k.o. Kaštel Stari	57 m ²	1 godina
	16. Kaštel Stari, riva, čest.zem. 1887/4, ispod čest.zgr. 10/1 k.o. Kaštel Stari	63 m ²	1 godina
	17. Kaštel Stari, riva, čest.zem. 1887/4, ispod čest.zgr. 9/1 k.o. Kaštel Stari	60 m ²	1 godina
	18. Kaštel Stari, riva, čest.zem. 1887/3, ispod čest.zgr. 7/2 i 7/1 k.o. Kaštel Stari	51,2 m ²	1 godina
	19. Kaštel Stari, riva, čest.zem. 1887/3, ispod čest.zgr. 4 k.o. Kaštel Stari	40 m ²	1 godina
	20. Kaštel Stari, riva, čest.zem. 1887/3, ispod čest.zgr. 1/3 i 1/5 k.o. Kaštel Stari	30 m ²	1 godina
	21. Kaštel Novi, riva, čest.zem. 1790/2 i 28/2 k.o. K.Novi	30 m ²	1 godina
	22. Kaštel Novi, riva, kat.čest.zem. 27/2, ispod kat.čest.zgr. 382 k.o. Kaštel Novi	14 m ²	1 godina

	23. Kaštel Novi, riva, čest.zem. 27/2, ispod čest.zgr. 131/1 k.o. Kaštel Novi	30 m ²	1 godina
	24. Kaštel Novi, riva, čest.zem. 28/2, ispod čest.zgr. 290/2 k.o. Kaštel Novi	30 m ²	1 godina
	25. Kaštel Novi, riva, čest.zem. 28/2, ispod čest.zgr. 399 k.o. Kaštel Novi	30 m ²	1 godina
	26. Kaštel Novi, riva, čest.zem. 28/2, ispod čest.zgr. 276/2 k.o. Kaštel Novi	30 m ²	1 godina
	27. Kaštel Štafilić, Bile, čest.zem. 2065 k.o. K.Štafilić (zapadno)	20 m ²	1 godina
	28. Kaštel Štafilić, Stari Resnik, dio čest.zem. 2064/2, ispod čest.zem. 1639 do 1648 k.o. K.Štafilić	100 m ²	1 godina
Štand (rukotvorine, igračke, suveniri i sl.)	1. Kaštel Gomilica, Giričić, čest.zem. 1427/2 k.o. K.Gomilica (štandovi)	4 (paušal)	1 godina
	2. Kaštel Gomilica, Marina, čest.zem. 1428/1 k.o. K.Gomilica	3 (paušal)	1 godina
	3. Kaštel Lukšić, Glavica, č.z. 1852/2 k.o. K.Lukšić	2 (paušal)	1 godina
	4. Kaštel Stari, Vinalko, čest.zem. 1886/4 k.o. K.Stari	1 (paušal)	1 godina
	5. Kaštel Stari, riva, čest.zem. 2000/2 k.o. Kaštel Stari (info pultovi)	4 (paušal)	1 godina

	6. Kaštel Stari, riva, čest.zem. 1887/3 k.o. Kaštel Stari (štandovi)	10 (paušal)	1 godina
	7. Kaštel Novi, riva, čest.zem. 27/2 k.o. Kaštel Novi (info pultovi)	4 (paušal)	1 godina
	8. Kaštel Štafilić, riva, čest.zem. 2995/1 k.o. Kaštel Štafilić (info pultovi i štandovi)	10 (paušal)	1 godina
Ambulantna prodaja (škrinja, aparati za sladoled i sl.)	1. Kaštel Sućurac, Gojača, čest.zem. 7618 k.o. K.Sućurac	3 (paušal)	1 godina
	2. Kaštel Gomilica, Marina, čest.zem. 1428/1 k.o. K.Gomilica	2 (paušal)	1 godina
	3. Kaštel Gomilica, Giričić, čest.zem. 1427/2 k.o. K.Gomilica	1 (paušal)	1 godina
	4. Kaštel Kambelovac, Baletna škola, čest.zem. 758/1 k.o. K.Kambelovac	2 (paušal)	1 godina
	5. Kaštel Lukšić, Glavica, č.z. 1852/2 k.o. K.Lukšić	4 (paušal)	1 godina
	6. Kaštel Lukšić, Poštanski, čest.zem. 240/2 k.o. K.Lukšić	2 (paušal)	1 godina
	7. Kaštel Lukšić, Šoulavy, čest.zem. 18/3 k.o. K.Lukšić	2 (paušal)	1 godina
	8. Kaštel Lukšić, Palace, čest.zem. 23/1 k.o. K.Lukšić	2 (paušal)	1 godina
	9. Kaštel Stari, istočni (drugi) nasip, čest.zem. 1950 k.o. K.Stari	2 (paušal)	1 godina

	10. Kaštel Stari, zapadni (prvi) nasip, čest.zem. 1677/1 k.o. K.Stari	1 (paušal)	1 godina
	11. Kaštel Stari, Vinalko, č.z. 1886/4 k.o. K.Stari	1 (paušal)	1 godina
	12. Kaštel Štafilić, Gabine, čest.zem. 2482/1 k.o. Kaštel Štafilić	2 (paušal)	1 godina
	13. Kaštel Štafilić, Bile, čest.zem. 2065 k.o. K.Štafilić (istočno)	4 (paušal)	1 godina
	14. Kaštel Štafilić, Hotel Resnik, čest.zem. 2064/2 ispod čest.zem. 1667/1 k.o. K.Štafilić	1 (paušal)	1 godina
	15. Kaštel Štafilić, Divulje, zapadni dio čest.zem. 2064/2 k.o. K.Štafilić	1 (paušal)	1 godina

NAPOMENA br.1: Sukladno članku 2. stavak 2. Pravilnika o jednostavnim i drugim građevinama i radovima („Narodne novine“, broj 112/2017, 34/2018, 36/2019, 98/2019, 31/20) je propisano:

„(2) Bez građevinske dozvole i glavnog projekta u skladu s odlukom nadležnog tijela jedinice lokalne samouprave prema propisima kojima se uređuje komunalno gospodarstvo na javnoj površini može se graditi:

1. “Kiosk i druga građevina gotove konstrukcije tlocrtna površine do 15 m² **u skladu s tipskim projektom za kojega je doneseno rješenje** na temelju članka 77. Zakona o gradnji ili tehnička ocjena sukladno posebnom zakonu.”

NAPOMENA br.2: Sukladno Zakonu o ugostiteljskoj djelatnosti (“Narodne novine”, broj 85/15, 121/16, 99/18, 25/19, 98/19, 32/20 i 42/20) u članku 14. stavku 2. propisano je kako ugostiteljski objekti u kiosku, nepokretnom vozilu, na klupi, kolicima i sličnim napravama opremljenim za pružanje ugostiteljskih usluga ne mogu biti na udaljenosti manjoj od 100 m od postojećeg ugostiteljskog objekta u građevini ili poslovnom prostoru. Za čišćenje lokacije na kojoj se obavlja odobrena djelatnost plaća se naknada komunalnom poduzeću Zeleno i modro d.o.o. Svi plažni objekti moraju dostaviti rješenja o minimalnim uvjetima pružanja usluga i prema njima raditi te snositi troškove čistača. Ugostiteljske štekate nije dozvoljeno izgraditi zidanjem ili nasipavanjem podloge kao što nije dozvoljeno ni ukopavanjem mijenjati zatečenu podlogu. Ugostiteljski štekat može biti izrađen samo na montažno-demontažni način od drvene konstrukcije, što je opisano u Pravilniku za obavljanje djelatnosti na pomorskom dobru koje ne isključuju niti ograničuju opću upotrebu pomorskog dobra na području Grada Kaštela (Službeni glasnik Grada Kaštela br. 5/19). Djelatnosti komercijalno-rekreacijskog sadržaja ovog Plana mogu se obavljati na mikrolokacijama kako slijedi:

SREDSTVO	MIKROLOKACIJA (opisno, kat.čest.)	KOLIČINA	ROK ⁸
Jumping	-	-	-
Aqua park i drugi morski sadržaji	1. Kaštel Lukšić, Glavica, č.z. 1914 k.o. K.Lukšić	1 (paušal)	1 godina
	2. Kaštel Stari, Đardin, ispod čest.zem. 1677/1 k.o. K.Stari	1 (paušal)	1 godina
	3. Kaštel Štafilić, Gabine, č.z. 2482/1 k.o. Kaštel Štafilić	1 (paušal)	1 godina
Zabavni sadržaji	1. Kaštel Sućurac, Sokolana, čest.zem. 6867/1 k.o. K.Sućurac	4 komada	1 godina
	2. Kaštel Gomilica, Marina, čest.zem. 1428/1 k.o. K.Gomilica	4 komada	1 godina
	3. Kaštel Gomilica, Torac, čest.zem. 398, 1407 k.o. K.Gomilica	3 komada	1 godina
	4. Kaštel Kambelovac, Baletna škola, čest.zem. 758/1 k.o. K.Kambelovac	6 komada	1 godina
	5. Kaštel Lukšić, Poštanski, č.z. 240/5 k.o. Kaštel Lukšić	3 komada	1 godina
	6. Kaštel Lukšić, Palace, čest.zem. 23/1 k.o. K.Lukšić	3 komada	1 godina
	7. Kaštel Stari, zapadni (prvi) nasip, čest.zem. 1677/1 k.o. K.Stari	5 komada	1 godina

	8. Kaštel Štafilić, Gabine, čest.zem. 2482/1 k.o. K.Štafilić	5 komada	1 godina
	9. Kaštel Štafilić, Bile, čest.zem. 2065 k.o. K.Štafilić (istočno)	1 komad	1 godina
	10. Kaštel Štafilić, Bile, čest.zem. 2065 k.o. K.Štafilić (zapadno)	1 komad	1 godina
Suncobrani	1. Kaštel Sućurac, Gojača, čest.zem. 7618 k.o. K.Sućurac	30 po komadu	1 godina
	2. Kaštel Sućurac, Sokolana, čest.zem. 6867/1 k.o. K.Sućurac	30 po komadu	1 godina
	3. Kaštel Gomilica, Marina, čest.zem. 1428/1 k.o. K.Gomilica	30 po komadu	1 godina
	4. Kaštel Gomilica, Torac, čest.zem. 398 k.o. K.Gomilica	20 po komadu	1 godina
	5. Kaštel Kambelovac, Tamaris, čest.zem. 754/2 k.o. K.Kambelovac	20 po komadu	1 godina
	6. Kaštel Kambelovac, Baletna škola, čest.zem. 1806 k.o.K.Kambelovac	30 po komadu	1 godina
	7. Kaštel Lukšić, Poštanski, čest.zem. 240/3 k.o. K.Lukšić	20 po komadu	1 godina
	8. Kaštel Lukšić, Glavica, č.z. 1914 k.o. K.Lukšić (zapadno)	30 po komadu	1 godina
	9. Kaštel Lukšić, Glavica, č.z. 1914 k.o. K.Lukšić (istočno)	30 po komadu	1 godina

10. Kaštel Lukšić, Šoulavy, čest.zem. 18/3 k.o. K.Lukšić	20 po komadu	1 godina
11. Kaštel Lukšić, Palace, čest.zem. 22 k.o. K.Lukšić	20 po komadu	1 godina
12. Kaštel Stari, istočni (drugi), čest.zem. 1950 k.o. K.Stari	30 po komadu	1 godina
13. Kaštel Stari, zapadni (prvi) nasip, čest.zem. 1677/1 k.o. K.Stari	30 po komadu	1 godina
14. Kaštel Štafilić, Gabine, čest.zem. 2482/1 k.o. K.Štafilić	30 po komadu	1 godina
15. Kaštel Štafilić, Banovina, čest.zem. 2310 k.o. K.Štafilić	30 po komadu	1 godina
16. Kaštel Štafilić, Bile, čest.zem. 2065 k.o. K.Štafilić (istočno)	20 po komadu	1 godina
17. Kaštel Štafilić, Bile, čest.zem. 2065 k.o. K.Štafilić (zapadno)	20 po komadu	1 godina
18. Kaštel Štafilić, Dračić, čest.zem. 2064/2, ispod čest.zem. 1822 k.o. K.Štafilić	20 po komadu	1 godina
19. Kaštel Štafilić, Hotel Resnik, čest.zem. 2064/2, ispod čest.zem. 1667/1 k.o. K.Štafilić	30 po komadu	1 godina
20. Kaštel Štafilić, Stari Resnik, dio čest.zem. 2064/2, ispod	40 po komadu	1 godina

	čest.zem. 1639 do 1648 k.o. K.Štafilić		
Ležaljke	1. Kaštel Sućurac, Gojača, čest.zem. 7618 k.o. K.Sućurac	30 po komadu	1 godina
	2. Kaštel Sućurac, Sokolana, čest.zem. 6867/1 k.o. K.Sućurac	30 po komadu	1 godina
	3. Kaštel Gomilica, Marina, čest.zem. 1428/1 k.o. K.Gomilica	30 po komadu	1 godina
	4. Kaštel Gomilica, Torac, čest.zem. 398 k.o. K.Gomilica	20 po komadu	1 godina
	5. Kaštel Kambelovac, Tamaris, čest.zem. 754/2 k.o. K.Kambelovac	20 po komadu	1 godina
	6. Kaštel Kambelovac, Baletna škola, čest.zem. 1806 k.o. K.Kambelovac	30 po komadu	1 godina
	7. Kaštel Lukšić, Poštanski, čest.zem. 240/3 k.o. K.Lukšić	20 po komadu	1 godina
	8. Kaštel Lukšić, Glavica, č.z. 1914 k.o. K.Lukšić (zapadno)	30 po komadu	1 godina
	9. Kaštel Lukšić, Glavica, č.z. 1914 k.o. K.Lukšić (istočno)	30 po komadu	1 godina
	10. Kaštel Lukšić, Šoulavy, čest.zem. 18/3 k.o. K.Lukšić	20 po komadu	1 godina
	11. Kaštel Lukšić, Palace, čest.zem. 22 k.o. K.Lukšić	20 po komadu	1 godina
	12. Kaštel Stari, istočni (drugi) nasip,	30 po komadu	1 godina

	čest.zem. 1950 k.o. K.Stari		
	13. Kaštel Stari, zapadni (prvi) nasip, čest.zem. 1677/1 k.o. K.Stari	30 po komadu	1 godina
	14. Kaštel Štafilić, Gabine, čest.zem. 2482/1 k.o. K.Štafilić	30 po komadu	1 godina
	15. Kaštel Štafilić, Banovina, čest.zem. 2310 k.o. K.Štafilić	30 po komadu	1 godina
	16. Kaštel Štafilić, Bile, čest.zem. 2065 k.o. K.Štafilić (istočno)	20 po komadu	1 godina
	17. Kaštel Štafilić, Bile, čest.zem. 2065 k.o. K.Štafilić (zapadno)	20 po komadu	1 godina
	18. Kaštel Štafilić, Dračić, čest.zem. 2064/2, ispod čest.zem. 1822 k.o. K.Štafilić	20 po komadu	1 godina
	19. Kaštel Štafilić, Hotel Resnik, čest.zem. 2064/2, ispod 1667/1 k.o. K.Štafilić	30 po komadu	1 godina
	20. Kaštel Štafilić, Stari Resnik, dio čest.zem. 2064/2, ispod čest.zem. 1639 do 1648 k.o. K.Štafilić	40 po komadu	1 godina
Kulturne, komercijalne, zabavne i športske priredbe (obračunska jedinica po m²/dan)	1. Kaštel Sućurac, otok Barbarinac, čest.zem. 8217 k.o. K.Sućurac	Do 300 m ²	1 godina
	2. Kaštel Lukšić, Palace, čest.zem. 23/1 k.o. K.Lukšić	Do 300 m ²	1 godina

	3. Kaštel Stari, Đardin, čest.zem. 1677/2 k.o. K.Stari	Do 300 m ²	1 godina
	4. Kaštel Štafilić, Dračić, čest.zem. 2064/2, ispod čest.zem. 1822 k.o. K.Štafilić	Do 300 m ²	1 godina
	5. Kaštel Štafilić, Stari Resnik, dio čest.zem. 2064/2, ispod čest.zem. 1639 do 1648 k.o. K.Štafilić	Do 300 m ²	1 godina
Snimanje komercijalnog programa i sadržaja	-	-	-
Slikanje i fotografiranje	-	-	-

Ležaljke moraju biti udaljene od 2 do 4 metra od mora. Ležaljke jednog koncesionara od ležaljki drugog koncesionara moraju biti udaljene 10 metara. Ležaljke i ostala oprema ne smije ometati korištenje plaže kao općeg dobra, nego moraju biti složeni na jednom mjestu te se tek na zahtjev korisnika mogu postaviti na za to predviđeno mjesto na plaži.

NAPOMENA: Na dijelu pomorskog dobra koje je utvrđeno kao lučko područje niti na dijelu pomorskog dobra koje je dano u koncesiju ne može se dati koncesijsko odobrenje.

6. PLAĆANJE NAKNADE ZA DAVANJE KONCESIJSKOG ODOBRENJA

Godišnji iznos naknade za davanje koncesijskog odobrenja plaća se unaprijed u cijelosti, a Vijeće za dodjelu koncesijskih odobrenja odrediti će rok za uplatu naknade.

7. ZAKLJUČNE ODREDBE

Postupak davanja koncesijskog odobrenja na pomorskom dobru, visina naknade za davanje koncesijskog odobrenja i djelatnosti za koje se može dati koncesijsko odobrenje propisani su Uredbom o postupku davanja koncesijskog odobrenja na pomorskom dobru („Narodne novine“ broj 36/04 i 63/08, 133/13 i 63/2014). Koncesijsko odobrenje za obavljanje djelatnosti na pomorskom dobru Grada Kaštela izdaje Vijeće za dodjelu koncesijskih odobrenja na temelju zahtjeva. Podnositelj zahtjeva za davanje Odobrenja može biti svaka pravna ili fizička osoba, vlasnik obrta registrirana za obavljanje djelatnosti za koju traži Odobrenje.

Podnositelj zahtjeva dužan je zahtjevu obavezno priložiti:

- dokaz o registraciji djelatnosti za koju traži davanje koncesijskog odobrenja (Izvadak iz sudskog registra trgovačkog suda za pravnu osobu ili Izvadak iz obrtnog registra za fizičku osobu, ne stariji od 30 (tridest) dana.

Iznimno kada se koncesijsko odobrenje traži za obavljanje djelatnosti ugostiteljstva i trgovine, podnositelj zahtjeva mora priložiti dokaz o pravu za obavljanje djelatnosti ugostiteljstva i/ili trgovine

- dokaz o vlasništvu sredstava s kojima obavlja djelatnost na pomorskom dobru
- dokaz o pravnoj osnovi korištenja sredstva koja nisu u vlasništvu podnositelja zahtjeva
- dokaz o sposobnosti brodice/broda za plovidbu (samo u slučajevima kada se koncesijsko odobrenje traži za obavljanje brodicom/brodom)
- presliku i skicu područja (mikrolokacije) s površinom na koju se odnosi zahtjev
- potvrdu upravnog odjela Grada Kaštela o nepostojanju dugovanja tražitelja koncesijskog odobrenja i navedenu potvrdu za sve povezane fizičke i pravne osobe sa tražiteljem koncesijskog odobrenja.
- izjava kojom se daje suglasnost komunalnom redaru Grada Kaštela -za uklanjanje i odvoz na deponij svih predmeta i stvari bez provedenog upravnog postupka, ukoliko se nalaze izvan odobrene lokacije, koje se nalaze na lokaciji nakon isteka ili ukidanja koncesijskog odobrenja te ukoliko se na mikrolokaciji postavljaju predmeti i stvari koje nisu odobrene koncesijskim odobrenjem.

-izjava ovjerena kod javnog bilježnika, u smislu ovršne isprave, kojom podnositelj zahtjeva daje suglasnost da se na temelju izjave kao ovršne isprave, može provesti prisilna ovrha uklanjanja naprava i opreme koju koristi za obavljanje djelatnosti, odnosno vraćanja pomorskog dobra u prvobitno stanje, te prisilna ovrha na svim njegovim računima i njegovoj cjelokupnoj pokretnoj i nepokretnoj imovini, a radi naplate dospjelih, a neplaćenih naknada za dodijeljeno koncesijsko odobrenje ili eventualnih naknada štete, te eventualnih troškova ovrhe.

Koncesijsko odobrenje daje se na vremenski rok od 1 (jedne) kalendarske godine. Iznimno, koncesijsko odobrenje može se dati na vremenski rok dulji od 1 (jedne) godine, a najviše do 5 (pet) godina. Rok se određuje na kalendarske (nedjeljive) godine. Sukladno članku 8. Uredbe o postupku davanja koncesijskog odobrenja na pomorskom dobru („Narodne novine“ broj 36/04 i 63/08, 133/13 i 63/2014) iznimno, kada se Odobrenje daje na vremenski rok dulji od 1 godine, a za obavljanje djelatnosti potrebna je mikrolokacija na pomorskom dobru, Vijeće je dužno prethodno ishoditi posebnu potvrdu nadležnog tijela u županiji, kojom se potvrđuje da za vrijeme na koje se daje odobrenje neće biti pokrenut postupak koncesioniranja. U neposrednoj blizini postojećih koncesija ne mogu se planirati, odnosno odobravati obavljanje gospodarskih djelatnosti koje bi ugrozile obavljanje gospodarskih djelatnosti na području postojećih koncesija. Nakon što je utvrđeno da pojedini zahtjev za dodjelu koncesijskog odobrenja sadrži sve potrebno, pristupa se odlučivanju o dodjeli koncesijskog odobrenja.

- vijeće za izdavanje koncesijskih odobrenja razmatrat će prispjele zahtjeve za davanje koncesijskih odobrenja u koliko je podnositelj zahtjeva uredno podmirio svoje obaveze prema Gradu Kaštela i prema tvrtkama u vlasništvu/suvlasništvu Grada, obveze iz prethodne godine vezano za postupak izdavanja koncesijskih odobrenja te ukoliko nije gospodarski koristio pomorsko dobro bez pravne osnove i/ili uzrokovao štetu na pomorskom dobru, ukoliko prethodno ne plati naknadu štete zbog stjecanja bez osnove, s tim da visina naknade štete ne može biti manja od naknade za koncesiju, koju bi bio dužan platiti ovlaštenik koncesije da pomorsko dobro koristi na temelju valjane pravne osnove (akti na temelju djelovanja nadležnih institucija – Carinska uprava, Lučka kapetanija, Građevinska inspekcija, Ministarstvo mora, prometa i infrastrukture i sl.).

- ukoliko za istu mikrolokaciju postoji više zahtjeva prednost će imati ranije zaprimljeni zahtjev računajući od dana objave Plana u Službenog glasniku Grada

- za mikrolokacije za koje postoji interes za dodatna ulaganja u uređenje okoliša, uređenje postojećih objekata, ulaganja u pomorsko dobro i sl., Vijeće će prednost dati podnositelju čijim se Planom^[9] uređenja predviđa veće ulaganje u trajno uređenje mikrolokacije i podizanje razine usluge.

Dodatno: Objekti za obavljanje djelatnosti ugostiteljstva i trgovine mogu se postavljati isključivo u skladu sa Idejnim rješenjem. Grad je u obvezi provesti javno savjetovanje sa zainteresiranom javnošću u trajanju ne krećem od 30 (trideset) dana. Ovaj Plan stupa na snagu prvog dana od dana objave u Službenom glasniku Grada, a po pribavljenoj potvrdi Splitsko-dalmatinske županije, Upravnog odjela za turizam i pomorstvo. Stupanjem na snagu Plana podnose se zahtjevi za koncesijsko odobrenje na propisanom obrascu.

KLASA: 342-21/20-01/0008

URBROJ:2134/01-1/1-21-4

Kaštel Sućurac, 02. ožujka 2021.

Gradonačelnik
Denis Ivanović, dipl.ing., v.r.

8. GRAFIČKI PRIKAZ

[1] Sukladno članku 5. Uredbe o postupku davanja koncesijskog odobrenja na pomorskom dobru (NN broj 36/04, 63/08, 133/13, 63/14) Plan upravljanja pomorskim dobrom Grada mora biti usklađen sa županijskim godišnjim Planom upravljanja pomorskim dobrom u pogledu plana koncesioniranja i davanja koncesijskih odobrenja, o čemu nadležno tijelo u županiji daje potvrdu.

[2] Sukladno članku 8. stavak 6. Uredbe o postupku davanja koncesijskog odobrenja na pomorskom dobru („Narodne novine“ broj 36/04, 63/08, 133/13, 63/14) kada se zahtjev za Odobrenje odnosi na posebno zaštićene prirodne vrijednosti na pomorskom dobru, Vijeće može dati Odobrenje nakon što ishodi suglasnost ministarstva nadležnog za poslove zaštite prirode.

[3] Vremenski rok na koji se dodjeljuje koncesijsko odobrenje.

[4] Sukladno članku 8. stavak 2. Uredbe o postupku davanja koncesijskog odobrenja na pomorskom dobru („Narodne novine“ broj 36/04, 63/08, 133/13, 63/14) Vijeće je po službenoj dužnosti dužno zatražiti suglasnost nadležne lučke kapetanije s naslova sigurnosti plovidbe za obavljanje djelatnosti.

[5] Sukladno članku 8. stavak 2. Uredbe o postupku davanja koncesijskog odobrenja na pomorskom dobru („Narodne novine“ broj 36/04, 63/08, 133/13, 63/14) Vijeće je po službenoj dužnosti dužno zatražiti suglasnost nadležne lučke kapetanije s naslova sigurnosti plovidbe za obavljanje djelatnosti.

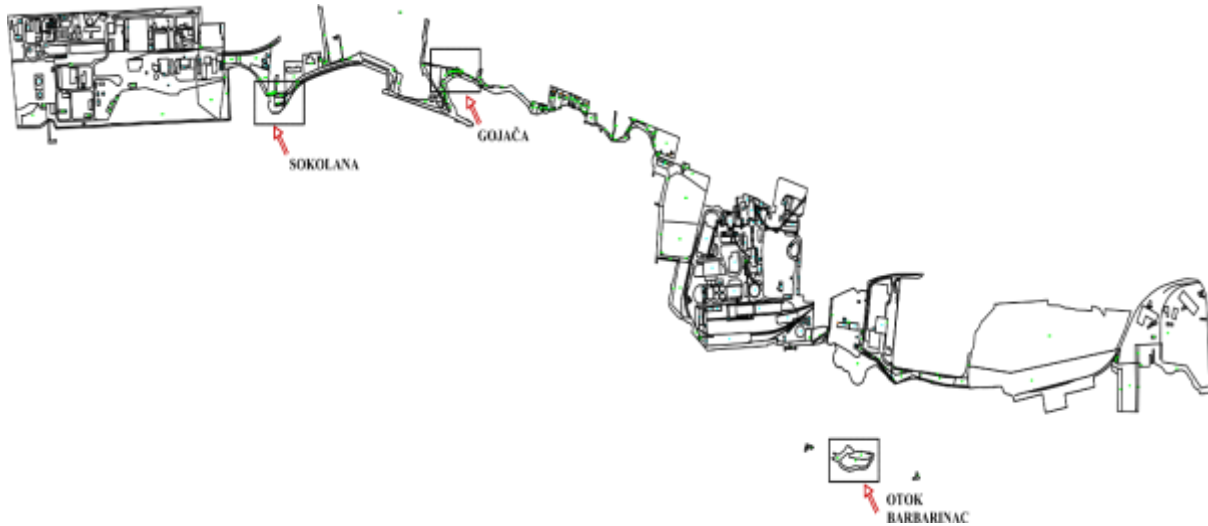
[6] Sukladno članku 8. stavak 2. Uredbe o postupku davanja koncesijskog odobrenja na pomorskom dobru („Narodne novine“ broj 36/04, 63/08, 133/13, 63/14) Vijeće je po službenoj dužnosti dužno zatražiti suglasnost nadležne lučke kapetanije s naslova sigurnosti plovidbe za obavljanje djelatnosti.

[7] Vremenski rok na koji se dodjeljuje koncesijsko odobrenje.

[8] Vremenski rok na koji se dodjeljuje koncesijsko odobrenje.

[9] Prema potrebi, ovisno o atraktivnosti lokacije.

KAŠTEL SUĆURAC



SREDSTVO:	Mikrolokacija	Količina	Oznaka na grafici:
Kulturne, komercijalne i zabavne športske priredbe (obračunska jedinica po m2/dan)	Kaštel Sućurac, otok Barbarinac	Do 300 m2	KKZŠ

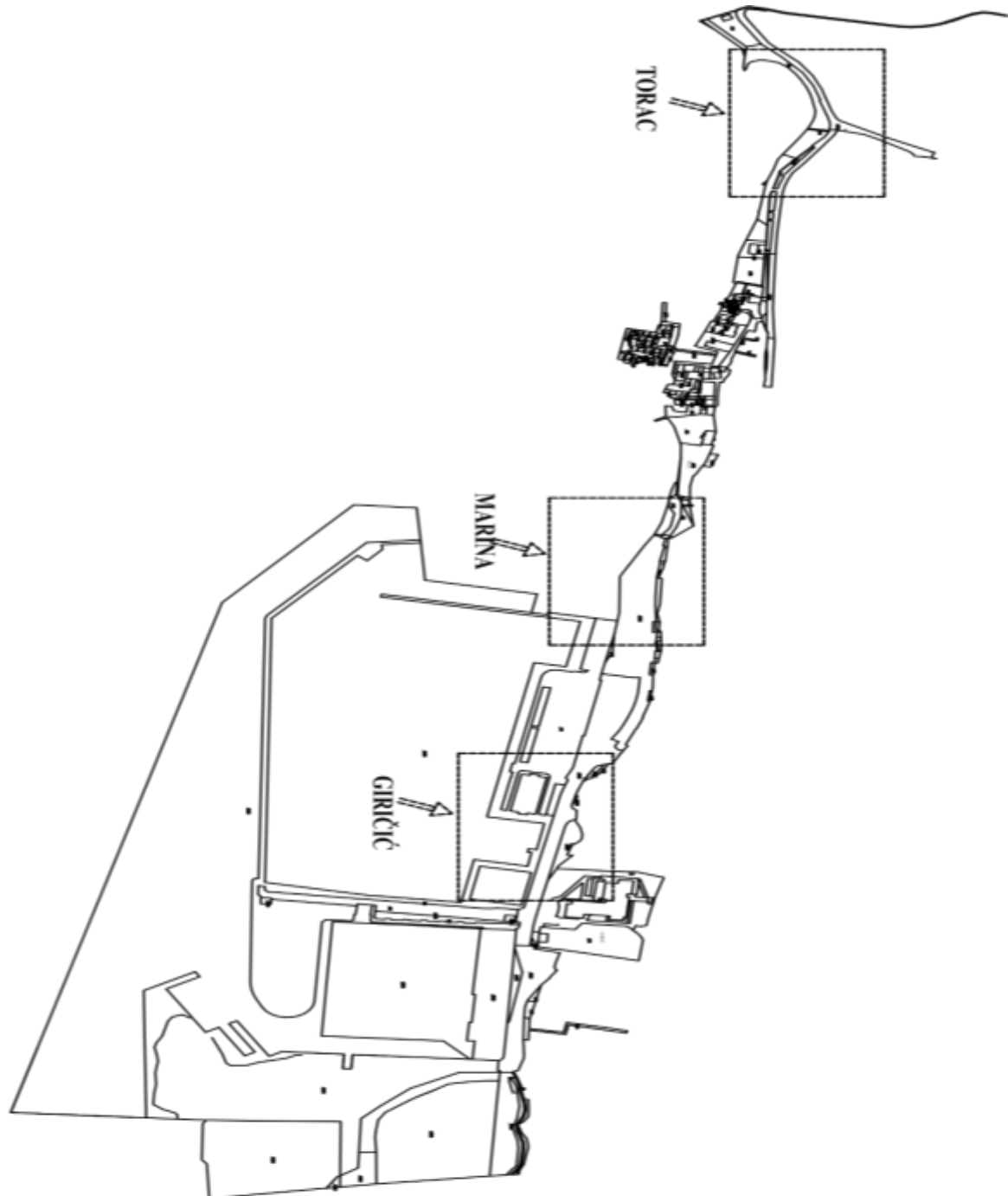


SREDSTVO:	Mikrolokacija	Količina	Oznaka na grafici:
Ambulantna prodaja (škrinja, aparati za sladoled i sl.)	Kaštel Sućurac, Gojača	3	AP
Daska za jedrenje, sandolina, pedalina i sl.	Kaštel Sućurac, Gojača	5 komada	DJ
Suncobrani	Kaštel Sućurac, Gojača	30 po komadu	S
Ležaljke	Kaštel Sućurac, Gojača	30 po komadu	L



SREDSTVO:	Mikrolokacija	Količina	Oznaka na grafici:
Skuter/dječji skuter	Kaštel Sućurac, Sokolana	2 plovila	SDJ
Daska za jedrenje, sandolina, pedalina i sl.	Kaštel Sućurac, Sokolana	5 komada	DJ
Suncobrani	Kaštel Sućurac, Sokolana	30 po komadu	S
Ležaljke	Kaštel Sućurac, Sokolana	30 po komadu	L
Brodica na motorni pogon	Kaštel Sućurac, Sokolana	2 pojedinačno do 10 m	BMP
Sredstvo za vuču s opremom	Kaštel Sućurac, Sokolana	1 (pojedinačno do 300 Kw)	SV
Pripadajuća terasa	Kaštel Sućurac, Sokolana	100 m ²	PT
Zabavni sadržaji	Kaštel Sućurac, Sokolana	4 komada	ZS

KAŠTEL GOMILICA





SREDSTVO:	Mikrolokacija	Količina	Oznaka na grafici:
Ambulantna prodaja (škrinja, aparati za sladoled i sl.)	Kaštel Gomilica, Giračić	1	AP
Pripadajuća terasa	Kaštel Gomilica, Giračić	40 m2	PT
Štand (rukotvorine, igračke, suveniri i sl.)	Kaštel Gomilica, Giračić	4	Š

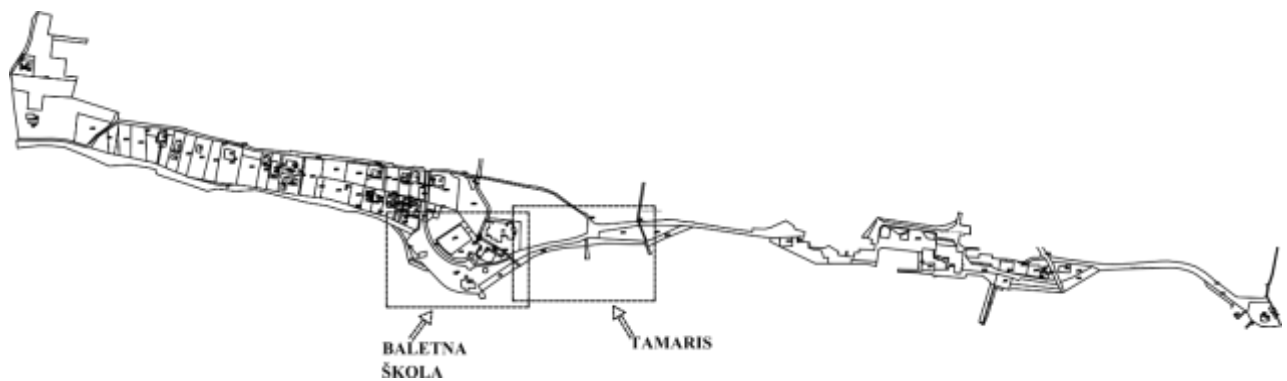


SREDSTVO:	Mikrolokacija	Količina	Oznaka na grafici:
Kiosk, prikolice, montažni objekti do 12 m ²	Kaštel Gomilica, Marina	5	K
Suncobrani	Kaštel Gomilica, Marina	30 po komadu	S
Ležaljke	Kaštel Gomilica, Marina	30 po komadu	L
Pripadajuća terasa	Kaštel Gomilica, Marina	150 m ²	PT
Zabavni sadržaji	Kaštel Gomilica, Marina	4 komada	ZS
Ambulantna prodaja (škrinja, aparati za sladoled i sl.)	Kaštel Gomilica, Marina	2	AP
Štand (rukotvorine, igračke, suveniri i sl.)	Kaštel Gomilica, Marina	3	Š

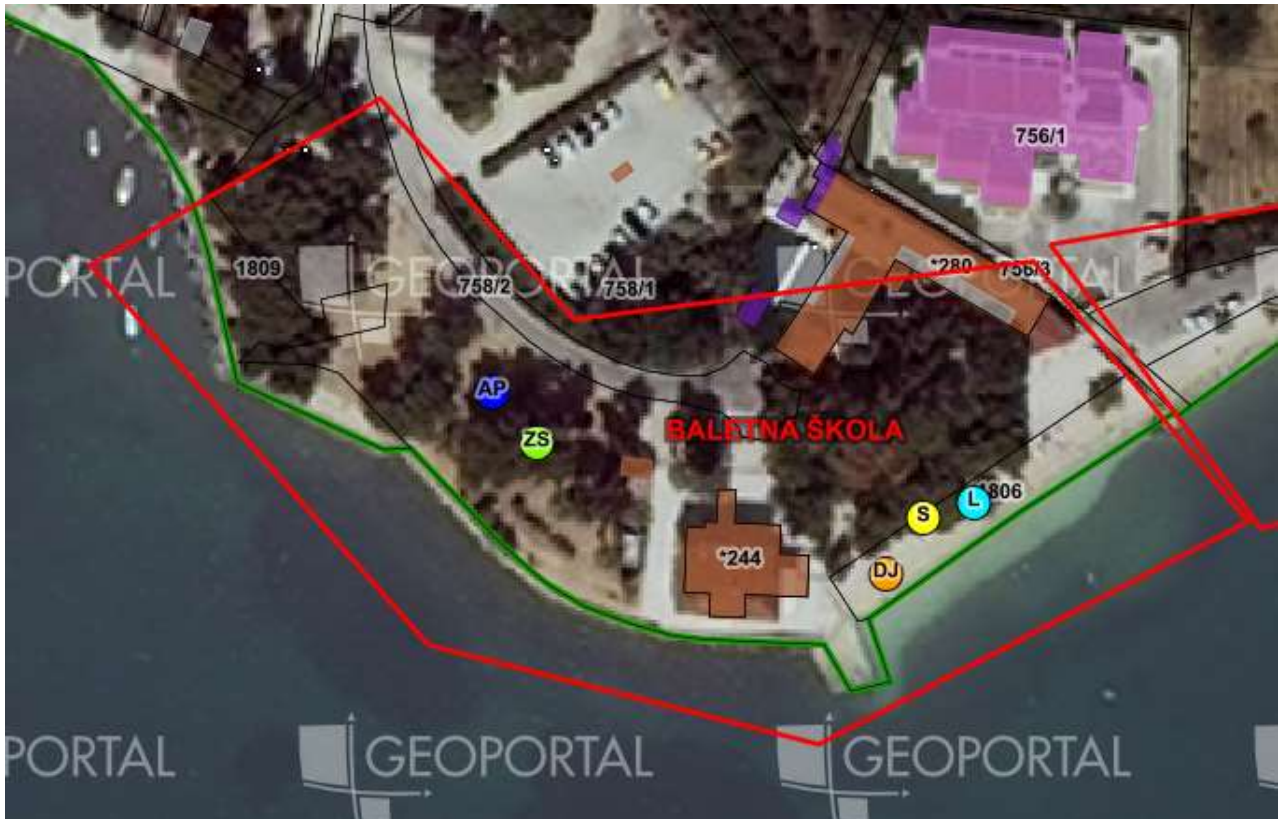


SREDSTVO:	Mikrolokacija	Količina	Oznaka na grafici:
Kiosk, prikolice, montažni objekti do 12 m ²	Kaštel Gomilica, Torac k.č.zem. 398	1	K
Kiosk, prikolice, montažni objekti do 12 m ²	Kaštel Gomilica, Torac k.č.zem. 399	1	K
Suncobrani	Kaštel Gomilica, Torac	20 po komadu	S
Ležaljke	Kaštel Gomilica, Torac	20 po komadu	L
Pripadajuća terasa	Kaštel Gomilica, Torac k.č.zem. 1407	100 m ²	PT
Pripadajuća terasa	Kaštel Gomilica, Torac k.č.zem. 398	40 m ²	PT
Zabavni sadržaji	Kaštel Gomilica, Torac	3 komada	ZS
Sredstvo za vuču s opremom	Kaštel Gomilica, Torac	1 (pojedinačno do 300 kW)	SV
Daska za jedrenje, sandolina, pedalina i sl.	Kaštel Gomilica, Torac	5 komada	DJ

KAŠTEL KAMBELOVAC

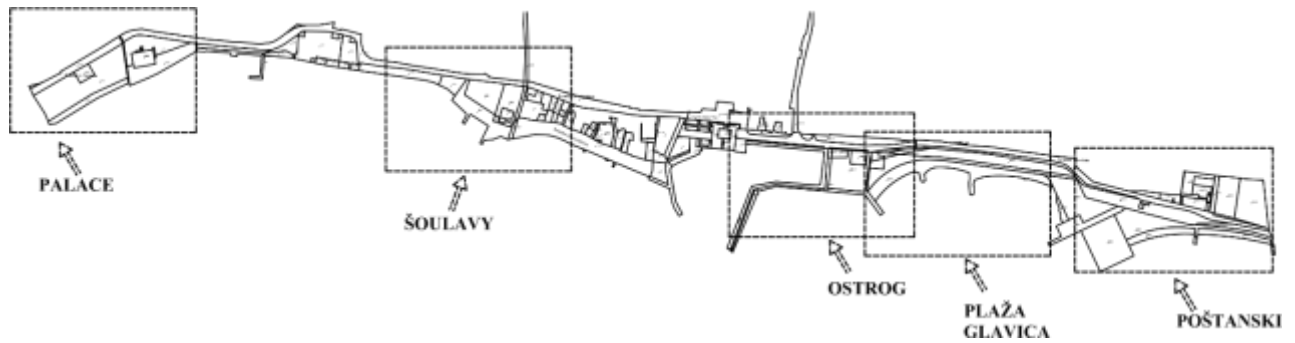


SREDSTVO:	Mikrolokacija	Količina	Oznaka na grafici:
Skuter/dječji skuter	Kaštel Kambelovac, Tamaris	2	SDJ
Suncobrani	Kaštel Kambelovac, Tamaris	20 po komadu	S
Ležaljke	Kaštel Kambelovac, Tamaris	20 po komadu	L
Daska za jedrenje	Kaštel Kambelovac, Tamaris	3 komada	DJ



SREDSTVO:	Mikrolokacija	Količina	Oznaka na grafici:
Ambulantna prodaja (škrinja, aparati za sladoled i sl.)	Kaštel Kambelovac, Baletna škola	2	AP
Suncobrani	Kaštel Kambelovac, Baletna škola	30 po komadu	S
Ležaljke	Kaštel Kambelovac, Baletna škola	30 po komadu	L
Zabavni sadržaji	Kaštel Kambelovac, Baletna škola	6 komada	ZS
Daska za jedrenje, sandolina, pedalina i sl.	Kaštel Kambelovac, Baletna škola	5 komada	DJ

KAŠTEL LUKŠIĆ



SREDSTVO:	Mikrolokacija	Količina	Oznaka na grafici:
Brodica na motorni pogon	Kaštel Lukšić, Poštanski	3 pojedinačno do 10 m	BMP
Skuter/dječji skuter	Kaštel Lukšić, Poštanski	1	SDJ
Suncobrani	Kaštel Lukšić, Poštanski	20 po komadu	S
Ležaljke	Kaštel Lukšić, Poštanski	20 po komadu	L
Pripadajuća terasa	Kaštel Lukšić, Poštanski, k.č.zem. 240/1	100 m ²	PT
Pripadajuća terasa	Kaštel Lukšić, Poštanski, k.č.zem. 240/5	50 m ²	PT
Kiosk, prikolice, montažni objekti do 12 m ²	Kaštel Lukšić, Poštanski	1	K
Sredstvo za vuču s opremom	Kaštel Lukšić, Poštanski	1 (pojedinačno do 300 Kw)	SV

Ambulantna prodaja (škrinja, aparati za sladoled i sl.)	Kaštel Lukšić, Poštanski	2	AP
Zabavni sadržaji	Kaštel Lukšić, Poštanski	3	ZS
Daska za jedrenje, sandolina, pedalina i sl.	Kaštel Lukšić, Poštanski	5 komada	DJ



SREDSTVO:	Mikrolokacija	Količina	Oznaka na grafici:
Aqua park i drugi morski sadržaji	Kaštel Lukšić, Glavica	1	AQP
Skuter/dječji skuter	Kaštel Lukšić, Glavica	2	SDJ
Suncobrani	Kaštel Lukšić, Glavica (zapadno)	30 po komadu	S
Ležaljke	Kaštel Lukšić, Glavica (zapadno)	30 po komadu	L
Suncobrani	Kaštel Lukšić, Glavica (istočno)	30 po komadu	S

Ležaljke	Kaštel Lukšić, Glavica (istočno)	30 po komadu	L
Sredstvo za vuču s opremom	Kaštel Lukšić, Glavica	1 (pojedinačno do 300 Kw)	SV
Daska za jedrenje, sandolina, pedalina i sl.	Kaštel Lukšić, Glavica	5 komada	DJ
Štand (rukotvorine, igrčke, suvenir i sl.)	Kaštel Lukšić, Glavica	2	Š
Ambulantna prodaja (škrinja, aparati za sladoled i sl.)	Kaštel Lukšić, Glavica	4	AP



SREDSTVO:	Mikrolokacija	Količina	Oznaka na grafici:
Pripadajuća terasa objekta	Kaštel Lukšić, Ostrog k.č.zem. 1851/1	300 m ²	PT
Pripadajuća terasa objekta	Kaštel Lukšić, Ostrog k.č.zem. 1850	18 m ²	PT

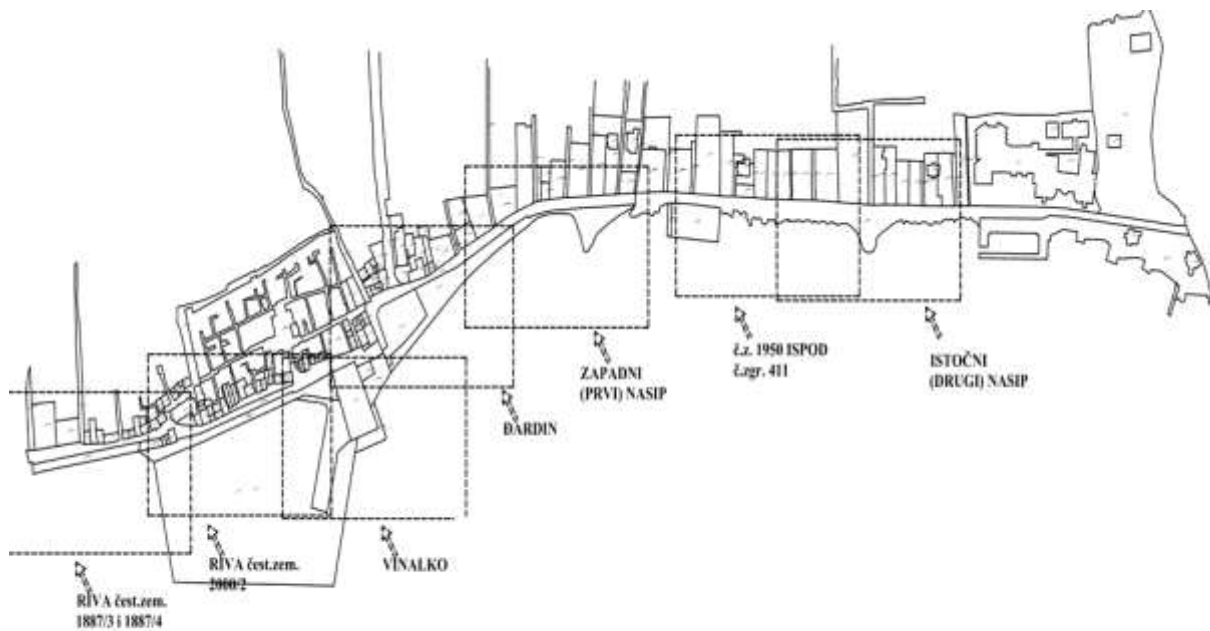


SREDSTVO:	Mikrolokacija	Količina	Oznaka na grafici:
Ambulantna prodaja (škrinja, aparati za sladoled i sl.)	Kaštel Lukšić, Šoulavy	2	AP
Suncobrani	Kaštel Lukšić, Šoulavy	20 po komadu	S
Ležaljke	Kaštel Lukšić, Šoulavy	20 po komadu	L
Daska za jedrenje, sandolina, pedalina i sl.	Kaštel Lukšić, Šoulavy	5 komada	DJ



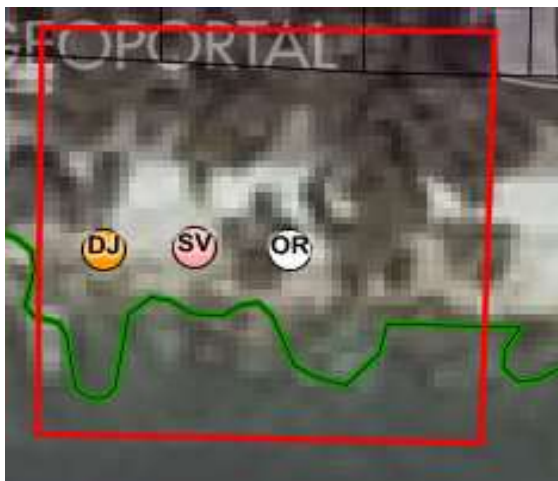
SREDSTVO:	Mikrolokacija	Količina	Oznaka na grafici:
Ambulantna prodaja (škrinja, aparati za sladoled i sl.)	Kaštel Lukšić, Palace	2	AP
Suncobrani	Kaštel Lukšić, Palace	20 po komadu	S
Ležaljke	Kaštel Lukšić, Palace	20 po komadu	L
Daska za jedrenje, sandolina, pedalina i sl.	Kaštel Lukšić, Palace	5 komada	DJ
Kiosk, prikolice, montažni objekti do 12 m ²	Kaštel Lukšić, Palace	1	K
Kulturne, komercijalne i zabavne športske priredbe (obračunska jedinica po m ² /dan)	Kaštel Lukšić, Palace	Do 300 m ²	KKZŠ
Zabavni sadržaji	Kaštel Lukšić, Palace	3	ZS

KAŠTEL STARI





SREDSTVO:	Mikrolokacija	Količina	Oznaka na grafici:
Ambulantna prodaja (škrinja, aparati za sladoled i sl.)	Kaštel Stari, istočni (drugi) nasip	2	AP
Suncobrani	Kaštel Stari, istočni (drugi) nasip	30 po komadu	S
Ležaljke	Kaštel Stari, istočni (drugi) nasip	30 po komadu	L
Daska za jedrenje, sandolina, pedalina i sl.	Kaštel Stari, istočni (drugi) nasip	5 komada	DJ

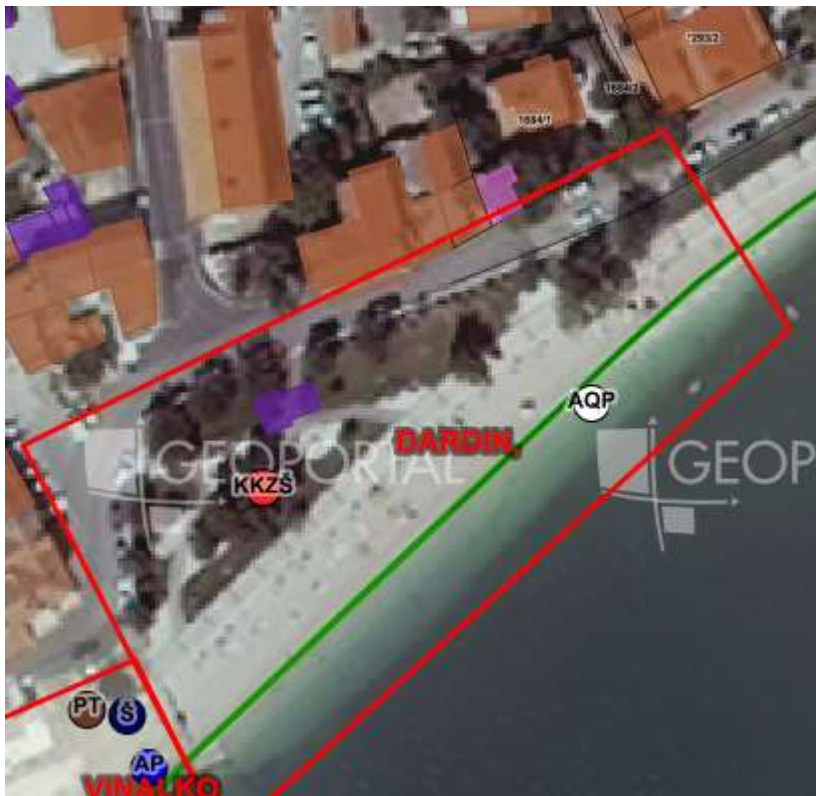


SREDSTVO:	Mikrolokacija	Količina	Oznaka na grafici:
Sredstvo za vuču s opremom	Kaštel Stari, k.č.zem. 1950 ispod 411 k.o. Kaštel Stari	1 (pojedinačno do 300 Kw)	SV
Pribor i oprema za ronjenje, kupanje i sl.	Kaštel Stari, k.č.zem. 1950 ispod 411 k.o. Kaštel Stari	1 komad	OR

Daska za jedrenje, sandolina, pedalina i sl.	Kaštel Stari, k.č.zem. 1950 ispod 411 k.o. Kaštel Stari	2 komada	DJ
--	---	----------	----



SREDSTVO:	Mikrolokacija	Količina	Oznaka na grafici:
Skuter/dječji skuter	Kaštel Stari, zapadni (prvi) nasip	2	SDJ
Suncobrani	Kaštel Stari, zapadni (prvi) nasip	30 po komadu	S
Ležaljke	Kaštel Stari, zapadni (prvi) nasip	30 po komadu	L
Daska za jedrenje, sandolina, pedalina i sl.	Kaštel Stari, zapadni (prvi) nasip	5 komada	DJ
Ambulantna prodaja (škrinja, aparati za sladoled i sl.)	Kaštel Stari, zapadni (prvi) nasip	1	AP
Pripadajuća terasa objekta	Kaštel Stari, zapadni (prvi) nasip	63 m ²	PT
Zabavni sadržaji	Kaštel Stari, zapadni (prvi) nasip	5	ZS



SREDSTVO:	Mikrolokacija	Količina	Oznaka na grafici:
Aqua park i drugi morski sadržaji	Kaštela Stari, Dardin	1	AQP
Kulturne, komercijalne i zabavne športske priredbe (obračunska jedinica po m ² /dan)	Kaštela Stari, Dardin	Do 300 m ²	KKZŠ



SREDSTVO:	Mikrolokacija	Količina	Oznaka na grafici:
Skuter/dječji skuter	Kaštel Stari, Vinalko	2	SDJ
Pripadajuća terasa	Kaštel Stari, Vinalko	100 m ²	PT
Štand (rukotvorine, igračke, suvenir i sl.)	Kaštel Stari, Vinalko	1	Š
Ambulantna prodaja (škrinja, aparati za sladoled i sl.)	Kaštel Stari, Vinalko	1	AP



SREDSTVO:	Mikrolokacija	Količina	Oznaka na grafici:
Pripadajuća terasa	Kaštel Stari, riva čest.zem. 2000/2	13,5 m ²	PT
Pripadajuća terasa	Kaštel Stari, riva čest.zem. 2000/2	13 m ²	PT
Pripadajuća terasa	Kaštel Stari, riva čest.zem. 2000/2	105 m ²	PT
Pripadajuća terasa	Kaštel Stari, riva čest.zem. 2000/2	57 m ²	PT
Štand (rukotvorine, igračke, suveniri i sl.)	Kaštel Stari, riva čest.zem. 2000/2	4	Š



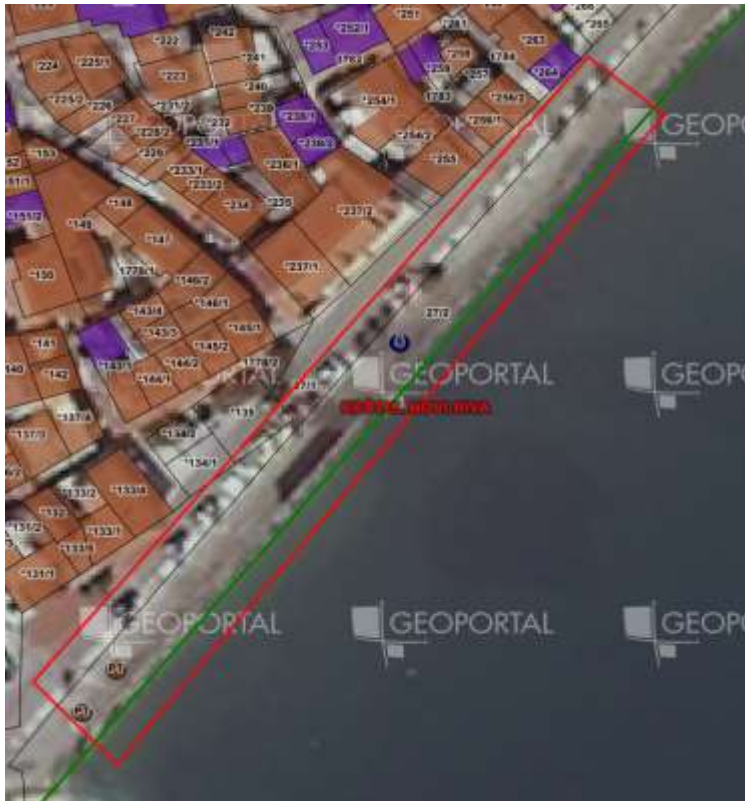
SREDSTVO:	Mikrolokacija	Količina	Oznaka na grafici:
Pripadajuća terasa	Kaštel Stari, riva čest.zem. 1887/4	63 m2	PT
Pripadajuća terasa	Kaštel Stari, riva čest.zem. 1887/4	60 m2	PT
Pripadajuća terasa	Kaštel Stari, riva čest.zem. 1887/3	51,2 m2	PT
Pripadajuća terasa	Kaštel Stari, riva čest.zem. 1887/3	40 m2	PT
Pripadajuća terasa	Kaštel Stari, riva čest.zem. 1887/3	30 m2	PT
Štand (rukotvorine, igračke, suveniri i sl.)	Kaštel Stari, riva čest.zem. 1887/3	10	Š

KAŠTEL NOVI



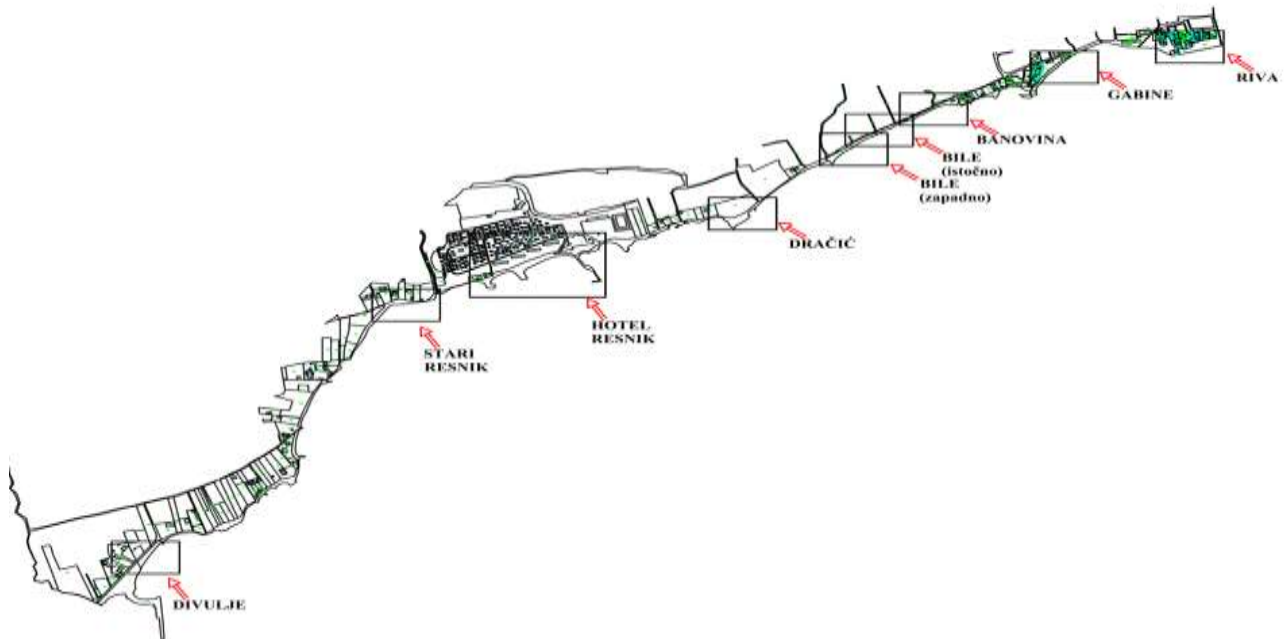


SREDSTVO:	Mikrolokacija	Količina	Oznaka na grafici:
Pripadajuća terasa	Kaštel Novi, riva čest.zem. 1790/2	30 m ²	PT
Pripadajuća terasa	Kaštel Novi, riva čest.zem. 28/2	30 m ²	PT
Pripadajuća terasa	Kaštel Novi, riva čest.zem. 28/2	30 m ²	PT
Pripadajuća terasa	Kaštel Novi, riva čest.zem. 28/2	30 m ²	PT



SREDSTVO:	Mikrolokacija	Količina	Oznaka na grafici:
Pripadajuća terasa	Kaštel Novi, riva čest.zem. 27/2	30 m ²	PT
Pripadajuća terasa	Kaštel Novi, riva čest.zem. 27/2	14 m ²	PT
Štand (rukotvorine, igračke, suveniri i sl.)	Kaštel Novi, riva, čest.zem. 27/2	4	Š

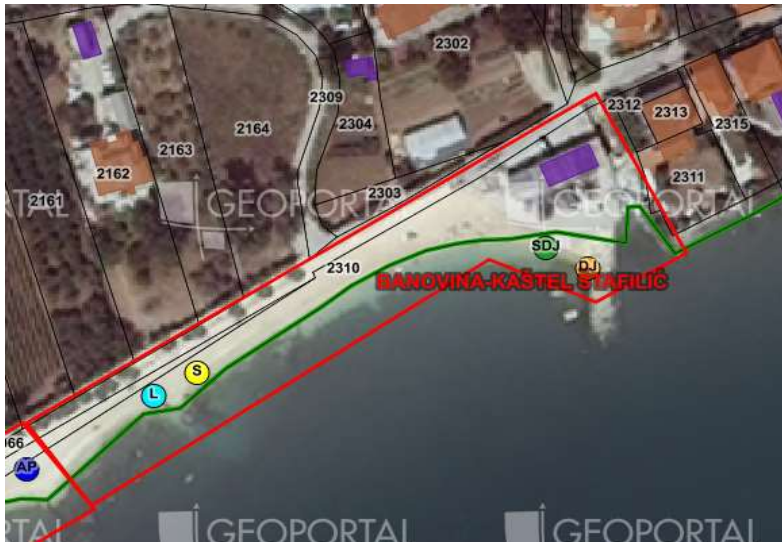
KAŠTEL ŠTAFILIĆ



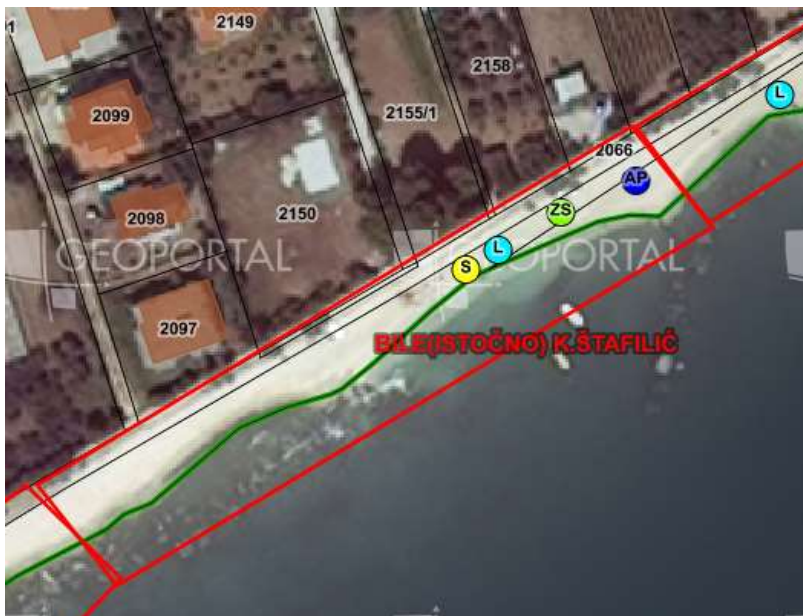
SREDSTVO:	Mikrolokacija	Količina	Oznaka na grafici:
Štand (rukotvorine, igračke, suveniri i sl.)	Kaštel Štafilić, riva, čest.zem. 2995/1	10	Š



SREDSTVO:	Mikrolokacija	Količina	Oznaka na grafici:
Ambulantna prodaja (škrinja, aparati za sladoled i sl.)	Kaštel Štafilić, Gabine	2	AP
Suncobrani	Kaštel Štafilić, Gabine	30 po komadu	S
Ležaljke	Kaštel Štafilić, Gabine	30 po komadu	L
Daska za jedrenje, sandolina, pedalina i sl.	Kaštel Štafilić, Gabine	5 komada	DJ
Skuter/dječji skuter	Kaštel Štafilić, Gabine	1	SDJ
Aqua park i drugi morski sadržaji	Kaštel Štafilić, Gabine	1	AQP
Zabavni sadržaji	Kaštel Štafilić, Gabine	5	ZS



SREDSTVO:	Mikrolokacija	Količina	Oznaka na grafici:
Suncobrani	Kaštel Štafilić, Banovina	30 po komadu	S
Ležaljke	Kaštel Štafilić, Banovina	30 po komadu	L
Daska za jedrenje, sandolina, pedalina i sl.	Kaštel Štafilić, Banovina	5 komada	DJ
Skuter/dječji skuter	Kaštel Štafilić, Banovina	1	SDJ



SREDSTVO:	Mikrolokacija	Količina	Oznaka na grafici:
Suncobrani	Kaštel Štafilić, Bile (istočno)	20 po komadu	S
Ležaljke	Kaštel Štafilić, Bile (istočno)	20 po komadu	L
Zabavni sadržaji	Kaštel Štafilić, Bile (istočno)	1 komada	ZS
Ambulantna prodaja (škrinja, aparati za sladoled i sl.)	Kaštel Štafilić, Bile (istočno)	4	AP



SREDSTVO:	Mikrolokacija	Količina	Oznaka na grafici:
Suncobrani	Kaštel Štafilić, Bile (zapadno)	20 po komadu	S
Ležaljke	Kaštel Štafilić, Bile (zapadno)	20 po komadu	L
Zabavni sadržaji	Kaštel Štafilić, Bile (zapadno)	1 komada	ZS
Kiosk, prikolice, montažni objekti do 12m2	Kaštel Štafilić, Bile (zapadno)	1 (paušal)	K
Pripadajuća terasa objekta	Kaštel Štafilić, Bile (zapadno)	20 m2	PT



SREDSTVO:	Mikrolokacija	Količina	Oznaka na grafici:
Suncobrani	Kaštel Štafilić, Dračić	20 po komadu	S
Ležaljke	Kaštel Štafilić, Dračić	20 po komadu	L
Kulturne, komercijalne, zabavne i športske priredbe	Kaštel Štafilić, Dračić	do 300 m2	KKZŠ
Daska za jedrenje, sandolina, pedalina i sl.	Kaštel Štafilić, Dračić	5	DJ



SREDSTVO:	Mikrolokacija	Količina	Oznaka na grafici:
Suncobrani	Kaštel Štafilić, Hotel Resnik	30 po komadu	S
Ležaljke	Kaštel Štafilić, Hotel Resnik	30 po komadu	L
Skuter/dječji skuter	Kaštel Štafilić, Hotel Resnik	2	SDJ
Ambulantna prodaja (škrinja, aparati za sladoled i sl.)	Kaštel Štafilić, Hotel Resnik	1 (paušal)	AP
Brodica na motorni pogon	Kaštel Štafilić, Hotel Resnik	1 pojedinačno do 10 m	BMP
Jedrilica, brodica na vesla	Kaštel Štafilić, Hotel Resnik	1 pojedinačno do 10 m	JBV
Sredstvo za vuču s opremom	Kaštel Štafilić, Hotel Resnik	1 (pojedinačno do 300 Kw)	SV
Daska za jedrenje, sandolina, pedalina i sl.	Kaštel Štafilić, Hotel Resnik	5	DJ



SREDSTVO:	Mikrolokacija	Količina	Oznaka na grafici:
Suncobrani	Kaštel Štafilic, Stari Resnik	40 po komadu	S
Ležaljke	Kaštel Štafilic, Stari Resnik	40 po komadu	L
Skuter/dječji skuter	Kaštel Štafilic, Stari Resnik	3	SDJ
Kiosk, prikolice, montažni objekti do 12 m ²	Kaštel Štafilic, Stari Resnik	1 (paušal)	K
Pripadajuća terasa objekta	Kaštel Štafilic, Stari Resnik	100 m ²	PT
Kulturne, komercijalne, zabavne i športske priredbe	Kaštel Štafilic, Stari Resnik	do 300 m ²	KKZŠ
Daska za jedrenje, sandolina, pedalina i sl.	Kaštel Štafilic, Stari Resnik	5	DJ



SREDSTVO:	Mikrolokacija	Količina	Oznaka na grafici:
Ambulantna prodaja (škrinja, aparati za sladoled i sl.)	Kaštel Štafilić, Divulje, zapadni	1	AP
Daska za jedrenje, sandolina, pedalina i sl.	Kaštel Štafilić, Divulje, zapadni	5	DJ